



Urząd Gminy w Chybiu  
[www.chybie.pl](http://www.chybie.pl)

43-520 Chybie  
ul. Bielska 78  
woj. śląskie

tel. (33) 856 10 96  
fax (33) 854 50 55  
e-mail: sekretariat@chybie.pl

**RADA GMINY CHYBIE**  
ul. Bielska 78, 43-520 Chybie

Wpłynęło dnia 06.03.2025

**URZĄD GMINY w CHYBIU**  
ul. Bielska 78, 43-520 Chybie  
tel./fax 33 856 10 96  
NIP 548-15-81-555

ZPN.6625.1.2025

Chybie, dnia 6 stycznia 2025 r.  
*marca*

**KOMISJA BUDŻETU  
RADY GMINY**

Dotyczy: nadanie nazwy ulicy w obrębie Mnich

W związku ze złożonym przez wszystkich współwłaścicieli działek nr 583/1, 583/2, 585/4, 585/8, 585/9 i 588/3 położonych w obrębie Mnich, wniosku o nadanie nazwy ulicy dla drogi prywatnej, wnoszę o wydanie opinii w przedmiotowym temacie.

Informuję, że współwłaściciele jednogłośnie wybrali za nową nazwę „ULICA PRZYJEMNA”. Zjazd z ulicy Cieszyńskiej jest utwardzony. Jest to obecnie faktyczny dojazd do nowo powstających nieruchomości i zachodzi potrzeba jednoznacznego określenia adresu. W obowiązującym miejscowym planie zagospodarowania przestrzennego część przedmiotowych nieruchomości objęta jest jednostką strukturalną C13KDW - tereny dróg wewnętrznych.

Z poważaniem

Z up. Wójta Gminy

Wojciech Sikora  
Zastępca Wójta Gminy

Załączniki:

1. Kopia wniosku,
2. Uproszczone wypisy z EGiB,
3. Wrys z mapy ewidencyjnej,
4. Wnioskowany przebieg ulicy,
5. Wrys z miejscowego planu zagospodarowania przestrzennego,
6. Zdjęcia stanu istniejącego dojazdu.

Otrzymują:

1. Adresat,
2. ZPN a/a.

Do wiadomości:

1. Sekretarz Gminy.

*Pracę o przebiegu nie podpisano ponieważ brakuje w dniu 18.03.2025r.*

Prowadzący sprawę:  
Izabela Staniek  
tel.: 33 858 62 13  
[kierownik.zpn@chybie.pl](mailto:kierownik.zpn@chybie.pl)

Ochrona danych osobowych:  
<https://chybie.biuletyn.net>

ZPN

24.02.2025

21-02-2025

Chybie dn. 16.02.2025

## ANONIMIZACJA

Wójt Gminy Chybie  
43-520 Chybie  
ul. Bielska 78

### Wniosek o nadanie nazwy ulicy

Uprzejmie prosimy o nadanie nazwy ulicy dla drogi prywatnej położonej w miejscowości MNICH, gm. CHYBIE. Droga położona jest na działkach nr : 588/3, 583,2, 583/1, 585/4, 585/8, 585/9.

Proponowana nazwa ulicy brzmi: **PRZYJEMNA**

My niżej podpisani właściciele wyżej wymienionych działek , wyrażamy zgodę na nadanie przedmiotowej drodze nazwy ulicy zaproponowanej w niniejszym wniosku.

- Działka 588/ 3
- Działka 583/2 i 585/4
- Działka 583/1 i 585/9
- Działka 585/8

**ANONIMIZACJA**

**ANONIMIZACJA**

**ANONIMIZACJA**

Do wniosku dołączam mapę z przebiegiem przedmiotowej ulicy.

Województwo : śląskie

Powiat : cieszyński

Jednostka ewidencyjna : CHYBIE

Nazwa obrębu : MNICH

Numer obrębu : 0003

**INFORMACJA O DZIAŁCE**

z dnia: 25-02-2025

Jednostka rejestrowa : G.211

Grupa rejestrowa : 7

Lp	Podmiot ewidencyjny	Charakter własności/władania	Udział
1	Osoba fizyczna	Własność	1/1

Nr działki	Położenie działki	Klasoużytki		Pow. działki[ha]
588/3		Oznaczenie	Pow.	2,2654
Id działki : 240305_2.0003.588/3		PsIV	2,2654	

Sporządził: Izabela Staniek, dnia: 2025-02-25

Województwo : śląskie

Powiat : cieszyński

Jednostka ewidencyjna : CHYBIE

Nazwa obrębu : MNICH

Numer obrębu : 0003

**INFORMACJA O DZIAŁCE**

z dnia: 25-02-2025

Jednostka rejestrowa : G.1824

Grupa rejestrowa : 7

Lp	Podmiot ewidencyjny	Charakter własności/władania	Udział
1	Małżeństwo	Własność	1/1

Nr działki	Położenie działki	Klasoużytki		Pow. działki[ha]
585/8		Oznaczenie	Pow.	0,1231
Id działki : 240305_2.0003.585/8		ŁIV	0,1231	

Sporządził: Izabela Staniek, dnia: 2025-02-25

Województwo : śląskie

Powiat : cieszyński

Jednostka ewidencyjna : CHYBIE

Nazwa obrębu : MNICH

Numer obrębu : 0003

**INFORMACJA O DZIAŁCE**

z dnia: 25-02-2025

Jednostka rejestrowa : G.1753

Grupa rejestrowa : 7

Lp	Podmiot ewidencyjny	Charakter własności/władania	Udział
1	Osoba fizyczna	Własność	1/1

Nr działki	Położenie działki	Klasoużytki		Pow. działki[ha]
585/9		Oznaczenie	Pow.	0,1247
Id działki : 240305_2.0003.585/9		ŁIV	0,1247	

Sporządził: Izabela Staniek, dnia: 2025-02-25

Województwo : śląskie  
Powiat : cieszyński  
Jednostka ewidencyjna : CHYBIE  
Nazwa obrębu : MNICH  
Numer obrębu : 0003

**INFORMACJA O DZIAŁCE**

z dnia: 25-02-2025

Jednostka rejestrowa : G.1753

Grupa rejestrowa : 7

Lp	Podmiot ewidencyjny	Charakter własności/władania	Udział
1	Osoba fizyczna	Własność	1/1

Nr działki	Położenie działki	Klasoużytki		Pow. działki[ha]
583/1		Oznaczenie	Pow.	0,0117
Id działki : 240305_2.0003.583/1		W-ŁIV	0,0117	

Sporządził: Izabela Staniek, dnia: 2025-02-25



Województwo : śląskie

Powiat : cieszyński

Jednostka ewidencyjna : CHYBIE

Nazwa obrębu : MNICH

Numer obrębu : 0003

**INFORMACJA O DZIAŁCE**

z dnia: 25-02-2025

Jednostka rejestrowa : G.1805

Grupa rejestrowa : 7

Lp	Podmiot ewidencyjny	Charakter własności/władania	Udział
1	Osoba fizyczna	Własność	1/1

Nr działki	Położenie działki	Klasoużytki		Pow. działki[ha]
585/4		Oznaczenie	Pow.	0,2459
Id działki : 240305_2.0003.585/4		ŁIV	0,2459	

Sporządził: Izabela Staniek, dnia: 2025-02-25

Województwo : śląskie

Powiat : cieszyński

Jednostka ewidencyjna : CHYBIE

Nazwa obrębu : MNICH

Numer obrębu : 0003

**INFORMACJA O DZIAŁCE**

z dnia: 25-02-2025

Jednostka rejestrowa : G.1805

Grupa rejestrowa : 7

Lp	Podmiot ewidencyjny	Charakter własności/władania	Udział
1	Osoba fizyczna	Własność	1/1

Nr działki	Położenie działki	Klasoużytki		Pow. działki[ha]
583/2		Oznaczenie	Pow.	0,0117
Id działki : 240305_2.0003.583/2		W-ŁIV	0,0117	

Sporządził: Izabela Staniek, dnia: 2025-02-25



Jednostka ewidencyjna: CHYBIE

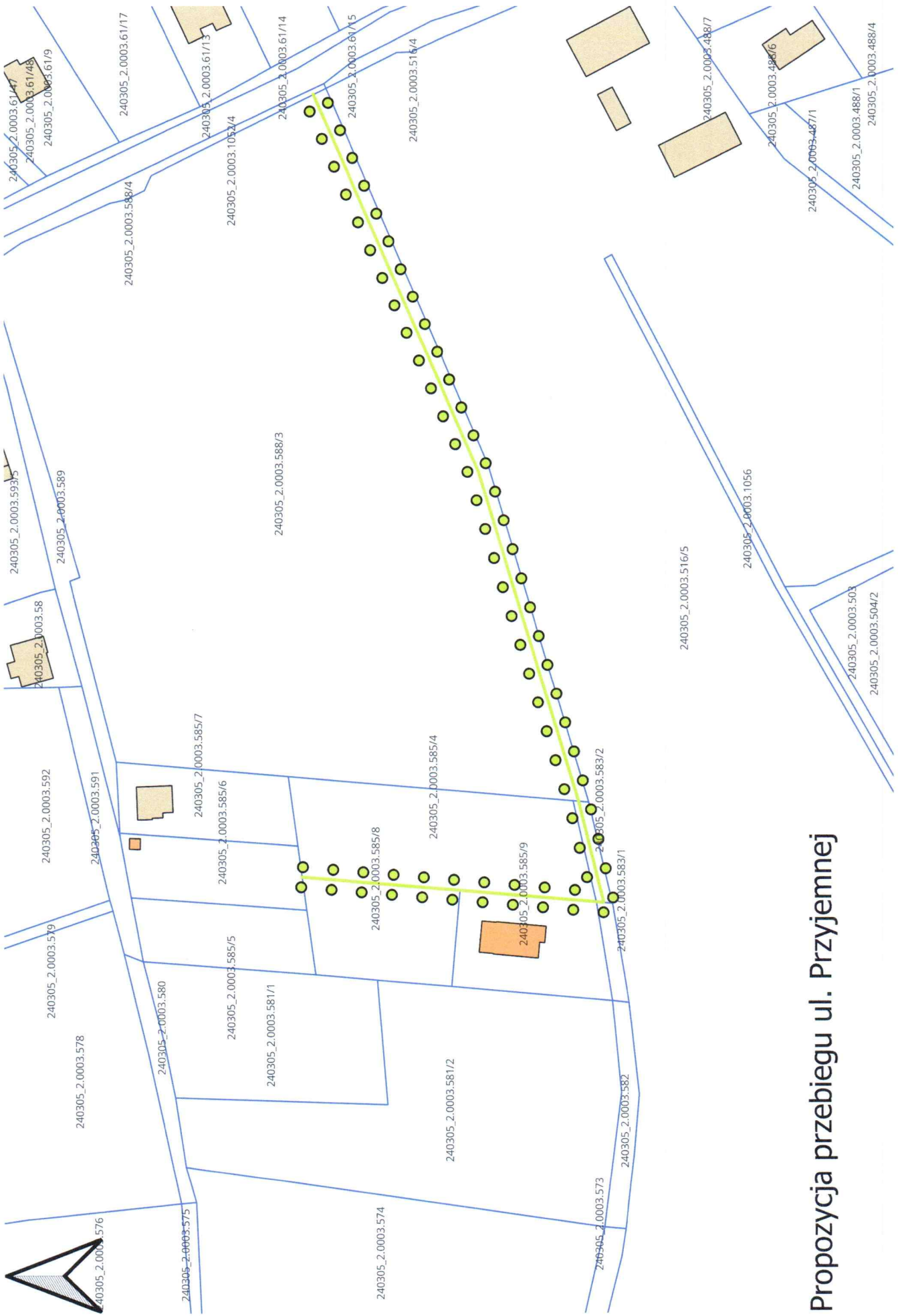
Obręb: MNICH

Mapa w skali 1:2000



Cel wydruku: służbowy

Wydruk sporządził(a): Izabela Staniek, dnia: 03.03.2025 r.



Propozycja przebiegu ul. Przyjemnej



